

♂体长 19 mm, 翅展 42.5 mm。头部和胸部灰白与暗褐色混杂, 颈板后缘和翅基片边缘黑色。腹部灰褐色, 近胸部褐色较浓, 最后 3 节较灰白色, 基毛簇灰黑色。前翅灰褐色, 基部中央有 1 黑点; 所有横线黑色: 亚基线从前缘到中室直, 以后外曲; 内线双股, 微波浪形, 从前缘斜伸至后缘中央; 亚基线与内线间的暗褐色似呈宽带; 前缘中央有 2 条暗褐色斜纹; 横脉纹黑色; 外线波浪形, 在 Cu<sub>2</sub> 脉上呈外齿形曲; 外线外侧衬 1 暗褐色宽带, 其中从前缘近翅顶到 Cu<sub>2</sub> 脉一段较宽近三角形; 暗带以外的外缘灰白色似呈宽带; 亚端线锯齿形; 脉端缘毛黑色, 其余灰白色。后翅灰褐色, 外半部较暗; 缘毛同前翅。

**雄性外生殖器:** 爪形突长, 基部宽, 逐渐向端部变窄, 末端二分支; 颚形突弯, 末端短尖齿状; 抱器瓣宽, 背缘端部较尖, 抱器背基突瘤状; 阳茎端基环端缘中部内凹; 阳茎比抱器瓣稍长, 微弯, 端部有许多小刺突。

**观察标本:** 浙江天目山 1 ♂, 1973. VII.20; 江西庐山 2 ♂, 1974. VI.12。

**分布:** 浙江 (天目山)、江西 (庐山)。

#### 4) 迷拟纷舟蛾亚属 *Mimus* Schintlmeister, 1989

*Mimus* Schintlmeister, 1989, *Neue Ent. Nachr.* 25.

Type species: *Fentonia nigrofasciata* Wileman, 1910.

背兜正常。抱器瓣狭长, 抱器背基突短或无; 爪形突细长, 端部分岔; 颚形突细长; 阳茎明显弯曲。

本亚属包括 3 种, 分布在东洋区, 我国已知 2 种。

#### 分种检索表

##### 据♂外生殖器

- 1. 抱器背基部有指状突起 ..... 白中拟纷舟蛾 *P. (M.) medioalbida*
- 抱器背端部有指状突起 ..... 黑纹拟纷舟蛾 *P. (M.) nigrofasciata*

#### (299) 黑纹拟纷舟蛾 *Pseudofentonia (Mimus) nigrofasciata* (Wileman, 1910) (图 312)

*Fentonia nigrofasciata* Wileman, 1910, *Entomologist* 43 : 290.

*Pseudofentonia (Mimus) nigrofasciata* (Wileman): Schintlmeister, 1992: 126.

*Disparia wilemani* Matsumura, 1925, *Zool. Mag. Tokyo* 37 : 393.

翅展 ♂ 45~48 mm, ♀ 53 mm。触角浅红褐色, 双栉齿状分支到 2/3, 端部 1/3 锯齿状。头部与胸部暗灰褐色。腹部黄褐色。前翅比黑带拟纷舟蛾窄; 内线黑色, 斜向外伸, 其内侧的区域暗褐色, 泛铜黑色; 外线暗褐色到黑色, 双股, 从前缘到 Cu<sub>1</sub> 脉锯齿

状，然后几乎垂直于后缘；内线与外线间泛弱的蓝白色，并掺有少量暗褐色鳞片；外线以外的端部暗铜褐色，其中散布蓝白色鳞片；亚端线暗褐色，由1列新月形纹组成；脉端缘毛白色，其余棕色。后翅浅灰褐色，基半部多少有些泛黄色。

**雄性外生殖器：**第8腹板端缘双齿状突出（齿小而位于中部）；爪形突长，逐渐向端部变细，末端二分支（分支比黑带拟纷舟蛾长）；颚形突细长，末端扩大；抱器瓣狭长，背缘端部有指状突起；阳茎侧面有1分支（与对应的阳茎主干等长），内有许多小刺突。

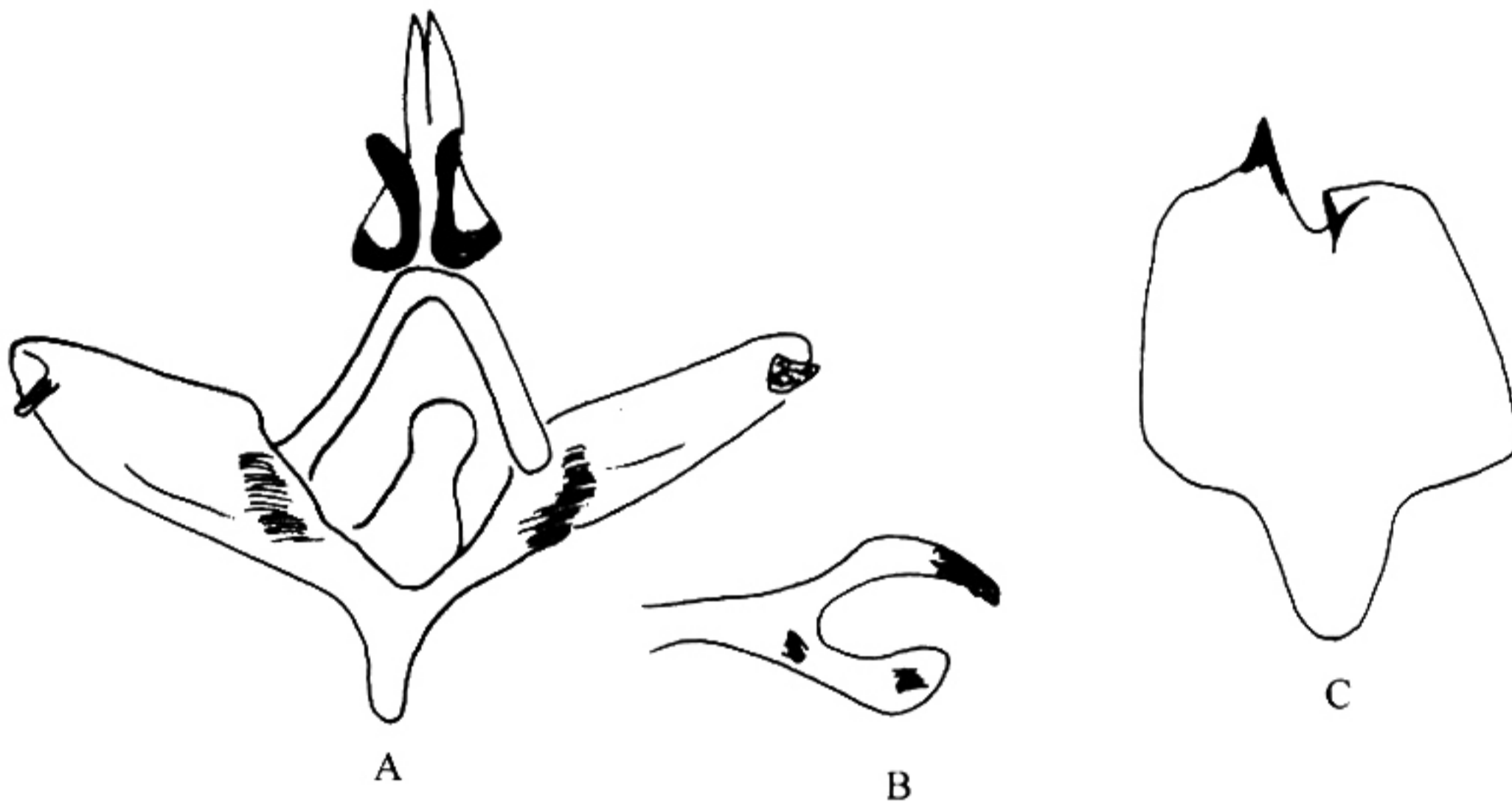


图 312 黑纹拟纷舟蛾 *Pseudofentonia* (*M.*) *nigrofasciata* (Wileman)

(据 Schintlmeister, 1992)

A. 雄性外生殖器；B. 阳茎；C. 第8腹板

**观察标本：**我们未见标本。

**分布：**台湾。

**(300) 白中拟纷舟蛾 *Pseudofentonia* (*Mimus*) *medioalbida* Nakamura, 1973 (图 313)**

*Pseudofentonia* (*Disparia*) *medioalbida* Nakamura, 1973, *Trans. Lep. Soc. Jap.* **24**: 76.

*Pseudofentonia* (*Mimus*) *medioalbida* (Nakamura): Schintlmeister, 1992: 126.

♂翅展 41 mm。触角浅红褐色，双栉齿状分支到 2/3，端部 1/3 锯齿状。头部与胸部暗灰褐色。腹部黄褐色。前翅比黑纹拟纷舟蛾更宽；内线黑褐色，斜向外伸，其内侧的区域暗褐色，泛铜黑色；外线暗褐色，双股，从前缘到  $Cu_1$  脉锯齿状，然后几乎垂直于后缘；内线与外线间泛弱的蓝白色，并掺有少量暗褐色鳞片；外线以外的端部暗铜褐色，其中散布蓝白色鳞片；亚端线暗褐色，由1列新月形纹组成；脉端缘毛白色，其余棕色。后翅浅灰褐色，基半部多少有些泛黄色。

**雄性外生殖器：**第8腹板端缘两侧明显呈耳朵状，中部稍突出；爪形突长，逐渐向端部变细，末端二分支；颚形突细长，末端不扩大；抱器瓣狭长，背缘基部有指状突